



Eiffage Infra-Südwest GmbH
Niederlassung Schlierschied
 Ansprechpartnerin: Manuela Breidel

Hauptstraße 2
 55483 Schlierschied
 Telefon (06765) 911 0
 Telefax (06765) 911 28
 bewerbungen.eisw-sch@eiffage.de
 www.eiffage-infra.de/suedwest



Firmenporträt:

Eiffage Infra-Südwest mit Hauptsitz in Alzey sowie einer Niederlassung in Schlierschied gehört zu den renommiertesten, mittelständisch geprägten Bauunternehmen in Rheinland-Pfalz. Kerngeschäft des Unternehmens ist der Infrastruktur- und Ingenieurbau. Darüber hinaus hat sich das Traditionsunternehmen einen Namen in der Bauwerksinstandsetzung, insbesondere von Brücken und Straßen, gemacht.



JOB-ANGEBOT:

Straßenbauer (m/w/d)

Voraussetzung: Berufsreife

Tiefbaufacharbeiter (m/w/d)

Voraussetzung: Berufsreife

Duales Studium Bauingenieur (m/w/d)

Voraussetzung: Allgemeine Hochschulreife

Bauzeichner (m/w/d)

Voraussetzung: qual. Sekundarabschluss I

Kaufleute für Büromanagement (m/w/d)

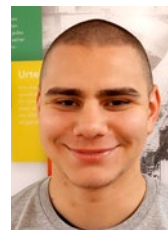
Voraussetzung: qual. Sekundarabschluss I

JOB-PROFIL:

Ganz egal ob im Büro oder draußen auf der Baustelle – du solltest Spaß am Lernen und an der Arbeit haben, dich mit deinen Kollegen und den Projekten identifizieren und jeden Tag aufs Neue das Beste aus dir herausholen.

Am besten machst du dir selbst ein Bild. Bei einem Praktikum während der Schulzeit oder später im Studium erhältst du einen Einblick ins Unternehmen und lernst die verschiedenen Berufsbilder sowie deine zukünftigen Kollegen kennen.

Mitarbeitende kommen zu Wort:



Sergiu Gaidampas,
 Auszubildender
 zum Kaufmann für
 Büromanagement

Jeder Tag bei Eiffage Infra-Südwest in Schlierschied macht mir Spaß. Die Ausbildung ist sehr abwechslungsreich. Dabei werde ich immer von meinen freundlichen Kollegen unterstützt und nicht allein gelassen.

WIR BIETEN AN:

- PRAKTIKUM
- BOYS'DAY
- GIRLS'DAY

